

ENNEZ

ハウスヒーターメーカー
フルタ・エンネツ株式会社



Olympia

ハイブリッドバーナーメーカー
北海道オリンピア株式会社

両社の永年に渡る経験を元に

「ハイブリッド・ハウスヒーター」が誕生!

ハイブリッドとは 二つ以上の異なるものを組み合わせ
一つの目的を成すこと

鉱物廃油・食物廃油・A重油を
混ぜても、そのままでも燃料として使用できる
画期的な技術

湿気や塩害に強い
溶融亜鉛メッキ銅板外装

OTE-300H1H

OTE-500H2H

**圧倒的な
燃費削減を実現!!**

対応燃料

- 廃食物油 = 廃天ぷら油
ヤシ油 等
- 鉱物廃油 = エンジンオイル
作動油・切削油
ギヤーオイル 等
- A重油
- 上記混合油

仕様

型式	使用燃料 廃油			電源	消費電力 (W)				合計	
	熱出力		燃料消費量		送風機	バーナ	トランスAV			オイルヒータ
	kW	kcal/h					Q/hr	W		
OTE-300H1H	87.2	75,000	8.9	AC200V 3相 50/60Hz	750	150	200	150	500	50Hz/W
OTE-500H2H	145	125,000	15.4		750×2	250				2,500

型式	温度調節器	適用ダクト折り巾 mm	煙突寸法 mm	煙突高 m	外形寸法 長さ×巾×高さ mm	質量 kg	標準暖房面積	
							m ²	坪
OTE-300H1H	0~50℃可変	950	φ152	3m以上 (S3本、H1本、L1本)	2,310×830×1,555	330	825~1,155	250~350
OTE-500H2H		1,100	φ224		2,540×930×1,675	420	1,485~1,815	450~550

※寸法は吹出口を取り付けた時は1ヶにつき+100mmになります。 ※煙突高 (S:直管 H:トップ L:90°曲管)
※標準暖房面積は、温室の形状や外気温・管理温度等の条件により変わる場合があります。

注記 廃油の発熱量・熱出力・燃料消費量は以下の数値を基準に算定してあります。数値は代表されるもので全ての廃油に適用されるものではありません。
鉱物廃油 (エンジンオイル)
密度 : 0.87 g/cm³
発熱量 : 45 MJ/kg
10,760 Kcal/kg

■発売元 **TOWA 株式会社 東 和**

本 社 北海道旭川市曙北3条7丁目3番3号 〒070-0073
TEL(0166)24-1416(代) FAX(0166)24-1419

■ヒーター
本体製造 **ENNEZ** フルタ・エンネツ株式会社

本 社・工場 静岡県浜松市中区高丘西2-15-24 〒433-8118
TEL(053)436-4321(代) FAX(053)436-4376

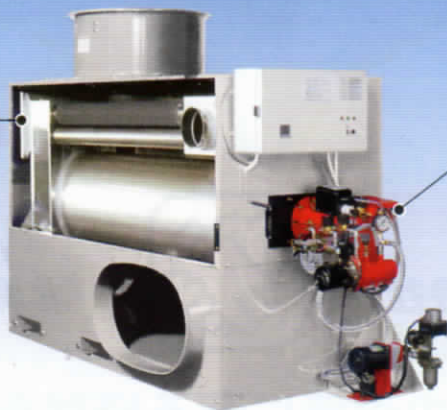
■ハイブリッド
バーナー製造 **Olympia** 北海道オリンピア株式会社

本 社 北海道札幌市東区丘珠町516番地7 〒007-0880
TEL(011)786-9292 FAX(011)786-9300

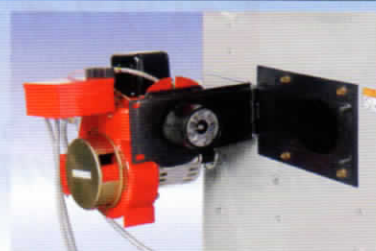
ハイブリッド・ハウスヒータ

OTE-300H1H OTE-500H2H

●大きな掃除口 (ヒンジタイプ)



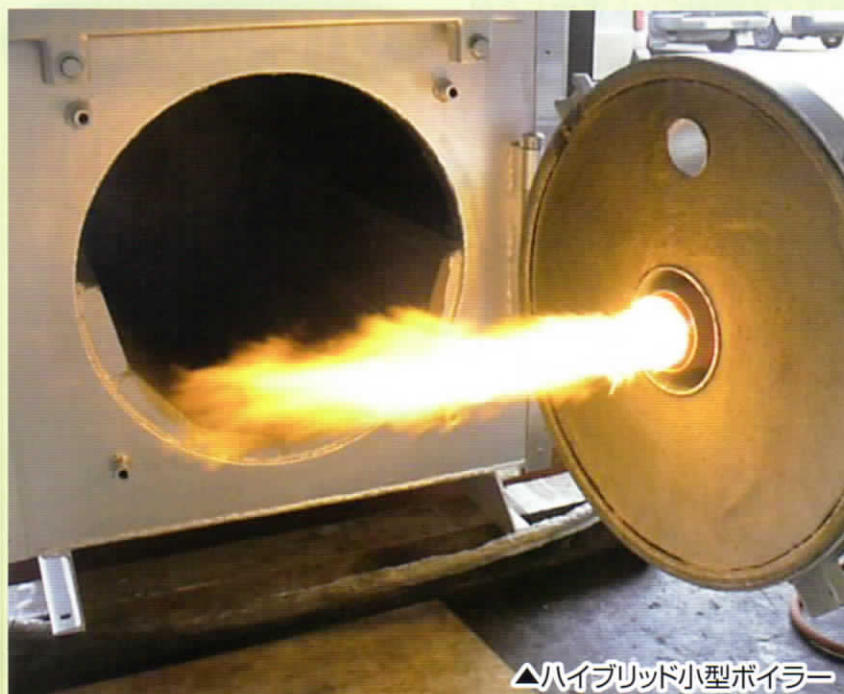
●ハイブリッドバーナ



廃油をリサイクルし、再び燃料として使用するエコ・システム

業界初・廃食油・廃油を直接燃料とする

小型ハイブリッドボイラー誕生



△ハイブリッド小型ボイラー



バックフィルター
ユニット

廃鉱物油もお金になるの!?

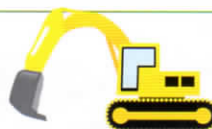
1リットル
=5円

使用済オイル類の貴重な燃料へ変身!

燃えるゴミ、産廃の扱いは終わっています。
リサイクルで燃料として再利用し経済活性化を促進。



〈廃オイル〉



〈廃オイルサドウ油〉



〈廃食油〉



〈廃油〉

〈ハイブリッド小型ボイラー〉

仕様 ハイブリッド温水ボイラー

型式	使用燃料 廃食油・鉱物廃油			電源	消費電力 (W)				
	熱出力		燃料消費量		CONP	バーナー	トランスAV		オイルヒーター
	kW	kcal/H					L/H	50Hz	
OBU-1000	58~116	5~10万	7~13	AC200V3φ	0.4	0.21	200	150	0.5
OBU-2000	116~232	10~20万	13~24	50/60Hz	0.4	0.31			0.5
型式	温度調節器	排気筒径 φ	長さ×巾×高さ	本体重量 kg	運転時重量 kg	安全装置	膨張管		
OBU-1000	電子サーモ	200	1,000×800×1,700	760	1,470	ハイリミットサーモ	50A		
OBU-2000		250	1,220×800×1,700	800	1,800				
型式	缶体材質	給湯コイル材質	暖房コイル材質	給湯コイル能力	暖房コイル能力	コイル限界能力			
OBU-1000	SS400 50A	SUS304 40A	L型銅管 40A	5万~10万	5万~10万	給湯用、暖房用兼用する場合にても 缶体能力まで			
OBU-2000				10万~20万	10万~20万				

※パイロット用LPGは現地調達です。 ※給湯コイル、暖房コイル共基本仕様はありません。 ※鉱物廃油を燃料とされる場合にはバーナー清掃及び缶体・煙管清掃が頻りに必要ですのでご注意ください。

仕様 バックフィルターユニット (廃食油にのみ対応)

型式	処理能力	フィルター目	消費電力	吸込みホース	吐出ホース	外形寸法 長さ×巾×高さ
SAB8S	1,200ℓ/日	50ミクロン	1φ100V0.75kW	フィルター付3m	20A×5m	750×500×1,070

※油の温度・油種によってフィルターの処理能力が大きく変化します。40℃程度の温度にして御使用ください。 ※フィルターユニット入口ゲージにより圧力を0.15MPa前後で掃除を行ってください。(灯油を使用すると綺麗に落ちます)